

Proyectos de Innovación y Cursos de Formación en los que ha participado el profesorado de la titulación

Titulación: Máster Universitario en Ingeniería de Telecomunicación

Código: M92561

Curso académico informe: 2020/21

Cursos académicos evolución: 2018/19, 2019/20, 2020/21

Fuente: BD FORMAPDI

1. Evolución del número de participantes en los Proyectos de Innovación Docente y Cursos de formación realizados por el profesorado del título.

	2018-2019	2019-2020	2020-2021
INNOVACIÓN	15	11	8
FORMACIÓN	6	2	9

2. Relación de los Proyectos de Innovación Docente realizados por el profesorado que imparte el título

CURSO	PROYECTO	PARTIC.
2018-2019	APRENDIZAJE DE LA CIBERSEGURIDAD MEDIANTE EJERCICIOS REALES DE ENTRENAMIENTO	4
2018-2019	DESARROLLO DE TALLERES VIRTUALES DE BIOINFORMÁTICA PARA LOS GRADOS DE CIENCIAS	1
2018-2019	DESARROLLO E IMPLEMENTACIÓN DE RECURSOS DIDÁCTICOS EXPERIMENTALES PARA EL ESTUDIO DE LAS LÍNEAS DE TRANSMISIÓN	3
2018-2019	DISEÑO E IMPLEMENTACIÓN DE UN VIDEOJUEGO EN RED COMO PLATAFORMA PARA EL APRENDIZAJE BASADO EN PROYECTOS: MATILDA (MODULAR TELEMATIC TOPICS RELATED DEVELOPMENT PLATFORM)	6
2018-2019	OPTIMIZACIÓN DEL USO DE LA PLATAFORMA PRADO PARA LA DOCENCIA Y APRENDIZAJE DE LA LENGUA GRIEGA	1
2019-2020	DESARROLLO E IMPLEMENTACIÓN DE RECURSOS DIDÁCTICOS EXPERIMENTALES PARA EL ESTUDIO DE LAS LÍNEAS DE TRANSMISIÓN	3
2019-2020	DISEÑO E IMPLEMENTACIÓN DE UN VIDEOJUEGO EN RED COMO PLATAFORMA PARA EL APRENDIZAJE BASADO EN PROYECTOS: MATILDA (MODULAR TELEMATIC TOPICS RELATED DEVELOPMENT PLATFORM)	8
2020-2021	DEBATE UNIVERSITARIO. APRENDER DEBATIENDO	1

2020-2021	DIGITECA UGR. PLATAFORMA DIGITAL DE RECURSOS AUDIOVISUALES PARA LA DOCENCIA	1
2020-2021	LA EDUCACIÓN STEAM EN LAS AULAS DEL GRADO DE EDUCACIÓN PRIMARIA.(ESTEAM)	1
2020-2021	PROCEDIMIENTOS SEMIPRESENCIALES PARA EL DISEÑO Y FABRICACIÓN DE FILTROS EN ASIGNATURAS DE RADIOFRECUENCIA Y MICROONDAS.	3
2020-2021	RLAB (REMOTE LAB): ACCESO REMOTO A LABORATORIOS BASADOS EN MICROCONTROLADORES Y SISTEMAS ELECTRÓNICOS DIGITALES	1
2020-2021	UTILIZACIÓN DE UN SEMINARIO GAMIFICADO PARA INICIACIÓN O REPASO EN CLASES DE PROGRAMACIÓN DE ORDENADORES	1

3. Cursos de Formación organizados por la Unidad de Calidad, Innovación y Prospectiva, recibidos por el personal docente que imparte en el Título.

CURSO	PROYECTO	PARTIC.
2018-2019	SEGURIDAD Y SALUD LABORAL: CONCEPTOS GENERALES. INTEGRACIÓN DE LA PREVENCIÓN DE RIESGOS LABORALES. VIGILANCIA Y PROMOCIÓN DE LA SALUD. ACTUACIÓN FRENTE A EMERGENCIAS Y PRIMEROS AUXILIOS	1
2018-2019	VIII CONVOCATORIA PARA LA REALIZACIÓN DE ACTIVIDADES DE FORMACIÓN DOCENTE EN CENTROS, TITULACIONES Y DEPARTAMENTOS. FASE I	5
2019-2020	LA PLATAFORMA DE RECURSOS DE APOYO DOCENTE PRADO (NIVEL AVANZADO) (3ª ED)	1
2019-2020	SEGURIDAD TIC EN EL TELETRABAJO	1
2020-2021	CÓMO ENFRENTARSE A UNA ENTREVISTA EN PRENSA, RADIO Y TV (4ª EDICIÓN)	1
2020-2021	DISEÑAR LA FORMACIÓN EN UN ENTORNO ONLINE (2ª EDICIÓN)	1
2020-2021	GENERANDO CULTURA EMPRENDEDORA EN LA ACTIVIDAD DOCENTE (3ª EDICIÓN)	1
2020-2021	IDENTIDAD DIGITAL Y REPUTACIÓN ONLINE PARA CIENTÍFICOS (3ª EDICIÓN)	1
2020-2021	INNOVACIÓN JUGANDO CON EL PENSAMIENTO CREATIVO	1
2020-2021	IX CONVOCATORIA PARA LA REALIZACIÓN DE ACTIVIDADES DE FORMACIÓN DOCENTE EN CENTROS, TITULACIONES Y DEPARTAMENTOS. FASE I	1
2020-2021	PROGRAMA DE CAPACITACIÓN DIGITAL DOCENTE	3



ACCESO Y DEMANDA DEL TÍTULO

Informe de evolución de varios indicadores de acceso y demanda por el cupo general.

Datos facilitados por la Junta de Andalucía

Título: INGENIERÍA DE TELECOMUNICACIÓN (M921)

	2016/17	2017/18	2018/19	2019/20	2020/21
Número de plazas ofertadas	50	50	50	50	0
Número de solicitudes	44	28	51	82	0
Nº de solicitudes presentadas por plaza ofertada	0,88	0,56	1,02	1,64	0,00
Nº de nuevas matrículas realizadas por estudiantes que eligieron la titulación en 1ª preferencia	31	17	30	29	0

Master Universitario en Ingeniería de Telecomunicación

(M921)

ANEXO II

INDICADORES DE INSERCIÓN LABORAL

(Apdo. VII.4 del autoinforme de renovación de la acreditación)

Tabla 21. Evolución de los principales indicadores de empleo tras 1 año del egreso

Promoción	Tasa de inserción	Tasa de demanda de empleo	Tasa de paro
2015 / 2016	100,00%	* ¹	*
2016 / 2017	78,57%	7,14%	*
2017 / 2018	96,30%	3,57%	*

Tabla 22. Evolución de los principales indicadores de empleo tras 2 años del egreso

Promoción	Tasa de inserción	Tasa de demanda de empleo	Tasa de paro
2015 / 2016	66,67%	*	*
2016 / 2017	85,71%	*	*
2017 / 2018	*	*	*

Definiciones

- **La tasa de ocupación** (o inserción), basada en la situación laboral del alumnado al año de su egreso, que queda definida como el número de personas cuya situación, a 30 de septiembre del año posterior al egreso, era la de trabajador asalariado, trabajador autónomo, trabajador agrario, funcionario o becario de investigación, es decir, ocupado, según los datos de la Seguridad Social.
- **La tasa de demanda de empleo**, que se define como el número de personas tituladas que a 30 de septiembre del año posterior al egreso constaban como demandantes de empleo en el Servicio Andaluz de Empleo (SAE), con más de un mes de inscripción de la demanda, dividido entre el total de personas tituladas.
- **El porcentaje de paro registrado**, definido como el número de personas tituladas que, a 30 de septiembre del año posterior al egreso constaban como demandantes de empleo en el SAE y eran clasificados como parados registrados, dividido entre el total de personas tituladas.

¹ No existen datos para la consulta realizada

ESTUDIOS DE MÁSTER

TABLAS

1. Evolución por curso académico de las tasas de rendimiento académico por rama de conocimiento en los estudios de Máster de la Universidad de Granada.
2. Indicadores de Rendimiento Académico obtenidos del SIIU agrupados por ramas de conocimiento para los títulos de Máster.

DEFINICIONES

Tasa de Rendimiento: Relación porcentual entre el número de créditos superados por los estudiantes matriculados en un curso académico y el número total de créditos matriculados en dicho curso académico.

Tasa de Éxito: Relación porcentual entre el número de créditos superados por los estudiantes matriculados en un curso y el número total de créditos presentados a examen en dicho curso académico.

Tasa de Evaluación: Relación porcentual entre el número de créditos presentados a examen por los estudiantes en un curso académico y el número total de créditos matriculados en dicho curso académico.

Tasa de Abandono: “Relación porcentual entre el alumnado de una cohorte de entrada C matriculados en el Título T en la Universidad U en el curso académico X, que no se han matriculado en dicho Título T en los cursos X+1 y X+2, y el número total de estudiantes de tal cohorte de entrada C que accedieron al mencionado Título T el curso académico X.

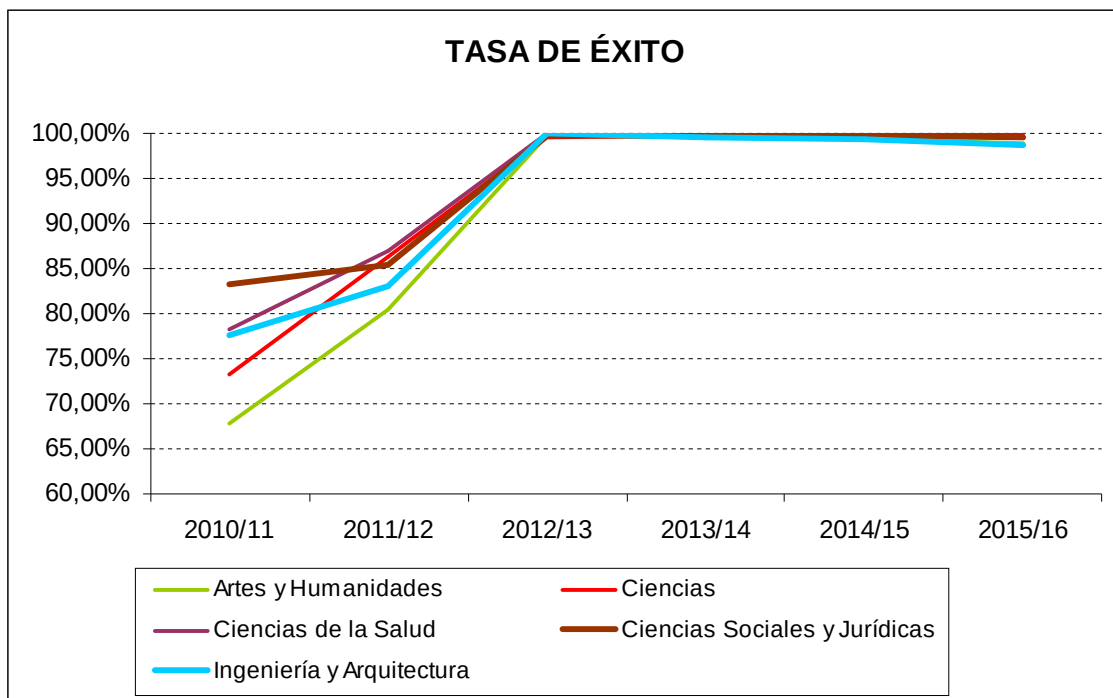
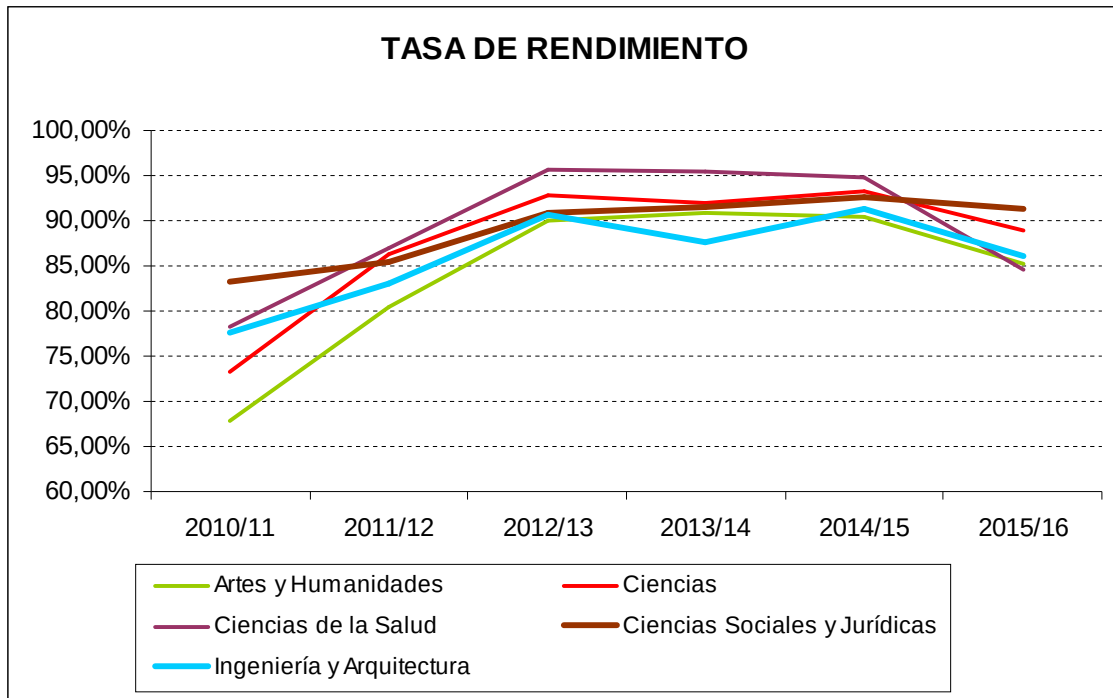
Tasa de Eficiencia: Relación porcentual entre el número total de créditos del plan de estudios a los que debieron haberse matriculado a lo largo de sus estudios el conjunto de graduados de un determinado año académico y el número total de créditos en los que realmente han tenido que matricularse.

Tasa de Graduación: Porcentaje de estudiantes que finalizan la enseñanza en el tiempo previsto en el plan de estudios o en un año académico más en relación a su cohorte de entrada.

Nota 1: Los créditos reconocidos y transferidos no están incluidos dentro de los créditos matriculados.

1. Evolución por curso académico de las tasas de rendimiento académico por rama de conocimiento en los estudios de Máster de la Universidad de Granada.

Rama	Datos	2010/11	2011/12	2012/13	2013/14	2014/15	2015/16
GLOBAL	Tasa de rendimiento	78,53%	84,89%	92,06%	91,79%	92,63%	88,58%
	Tasa de éxito	78,53%	84,89%	99,82%	99,72%	99,64%	99,45%
	Tasa de evaluación	100,00%	100,00%	92,22%	92,05%	92,96%	89,07%
Artes y Humanidades	Tasa de rendimiento	67,93%	80,45%	89,96%	90,93%	90,46%	85,26%
	Tasa de éxito	67,93%	80,45%	99,83%	99,60%	99,30%	98,99%
	Tasa de evaluación	100,00%	100,00%	90,11%	91,29%	91,10%	86,13%
Ciencias	Tasa de rendimiento	73,16%	86,23%	92,76%	92,02%	93,33%	88,99%
	Tasa de éxito	73,16%	86,23%	99,66%	99,69%	99,76%	99,91%
	Tasa de evaluación	100,00%	100,00%	93,08%	92,31%	93,55%	89,08%
Ciencias de la Salud	Tasa de rendimiento	78,20%	86,90%	95,70%	95,53%	94,70%	84,58%
	Tasa de éxito	78,20%	86,90%	99,89%	99,87%	99,81%	99,67%
	Tasa de evaluación	100,00%	100,00%	95,80%	95,65%	94,89%	84,86%
Ciencias Sociales y Jurídicas	Tasa de rendimiento	83,26%	85,44%	90,98%	91,53%	92,69%	91,26%
	Tasa de éxito	83,26%	85,44%	99,81%	99,71%	99,72%	99,54%
	Tasa de evaluación	100,00%	100,00%	91,15%	91,80%	92,95%	91,68%
Ingeniería y Arquitectura	Tasa de rendimiento	77,66%	83,06%	90,68%	87,59%	91,28%	86,07%
	Tasa de éxito	77,66%	83,06%	99,98%	99,67%	99,26%	98,78%
	Tasa de evaluación	100,00%	100,00%	90,70%	87,88%	91,96%	87,14%



2. Indicadores de Rendimiento Académico obtenidos del SIU agrupados por ramas de conocimiento para los títulos de Máster

Ciencias Sociales y Jurídicas

Resultados académicos		2010/11	2011/12	2012/13	2013/14	2014/15	2015/16
Tasa de graduación	Media UGR	-	79,60%	82,10%	99,70%	90,70%	91,9%
	Media Andalucía	-	79,30%	84,60%	86,70%	87,40%	85,60%
	Media Nacional	-	81,10%	82,90%	82,80%	82,30%	83,60%
Tasa de evaluación	Media UGR	100,00%	100,00%	91,15%	91,80%	92,95%	91,68%
	Media Andalucía	94,80%	94,70%	93,50%	94,30%	94,20%	93,90%
	Media Nacional	92,00%	91,20%	91,60%	91,60%	91,10%	90,90%
Tasa de abandono	Media UGR	-	25,90%	17,80%	17,70%	8,30%	6,20%
	Media Andalucía	-	23,10%	17,60%	12,90%	12,90%	7,20%
	Media Nacional	-	22,40%	17,60%	15,50%	16,00%	12,20%
Tasa de rendimiento	Media UGR	83,26%	85,44%	90,98%	91,53%	92,69%	91,26%
	Media Andalucía	90,10%	90,00%	92,00%	93,00%	93,60%	93,30%
	Media Nacional	90,10%	89,50%	90,40%	90,60%	89,30%	89,90%
Tasa de éxito	Media UGR	83,26%	85,44%	99,81%	99,71%	99,72%	99,54%
	Media Andalucía	95,10%	95,00%	98,40%	98,60%	99,30%	99,30%
	Media Nacional	97,90%	98,10%	98,70%	98,80%	97,90%	99,00%
Tasa de eficiencia	Media UGR	-	-	98,10%	99,00%	98,90%	98,40%
	Media Andalucía	-	-	97,30%	97,40%	98,30%	97,50%
	Media Nacional	-	-	97,10%	97,40%	97,30%	97,80%

Ingeniería y Arquitectura

Resultados académicos		2010/11	2011/12	2012/13	2013/14	2014/15	2015/16
Tasa de graduación	Media UGR	-	65,60%	71,10%	100,00%	81,80%	84,20%
	Media Andalucía	-	50,60%	65,30%	74,40%	61,10%	68,70%
	Media Nacional	-	69,90%	73,50%	73,50%	71,90%	76,70%
Tasa de evaluación	Media UGR	100,00%	100,00%	90,70%	87,88%	91,96%	87,14%
	Media Andalucía	86,10%	88,80%	89,10%	88,50%	88,90%	87,00%
	Media Nacional	86,30%	87,50%	90,40%	90,30%	90,60%	91,40%
Tasa de abandono	Media UGR	-	16,00%	16,00%	19,90%	9,90%	10,80%
	Media Andalucía	-	45,10%	30,00%	24,70%	19,30%	26,40%
	Media Nacional	-	33,20%	22,10%	22,50%	19,40%	18,70%
Tasa de rendimiento	Media UGR	77,66%	83,06%	90,68%	87,59%	91,28%	86,07%
	Media Andalucía	81,10%	84,40%	88,00%	87,30%	87,10%	84,50%
	Media Nacional	83,90%	85,10%	88,60%	88,10%	88,50%	89,10%
Tasa de éxito	Media UGR	77,66%	83,06%	99,98%	99,67%	99,26%	98,78%
	Media Andalucía	94,20%	95,00%	98,80%	98,60%	98,10%	97,20%
	Media Nacional	97,30%	97,30%	98,00%	97,60%	97,60%	97,50%
Tasa de eficiencia	Media UGR	-	-	97,60%	97,40%	96,70%	97,00%
	Media Andalucía	-	-	95,50%	96,10%	96,60%	95,80%
	Media Nacional	-	-	94,90%	95,30%	95,60%	96,20%

Arte y Humanidades

Resultados académicos		2010/11	2011/12	2012/13	2013/14	2014/15	2015/16
Tasa de graduación	Media UGR	-	43,40%	70,80%	99,50%	88,70%	86,70%
	Media Andalucía	-	52,10%	55,00%	73,00%	64,90%	70,20%
	Media Nacional	-	72,00%	75,20%	81,20%	77,00%	79,80%
Tasa de evaluación	Media UGR	100,00%	100,00%	90,11%	91,29%	91,10%	86,13%
	Media Andalucía	83,10%	78,90%	86,20%	82,80%	87,20%	86,60%
	Media Nacional	85,80%	85,80%	89,20%	88,20%	89,40%	86,90%
Tasa de abandono	Media UGR	-	36,40%	25,80%	24,00%	12,70%	6,40%
	Media Andalucía	-	30,20%	30,70%	31,50%	22,90%	24,30%
	Media Nacional	-	20,70%	22,70%	21,30%	17,90%	16,90%
Tasa de rendimiento	Media UGR	67,93%	80,45%	89,96%	90,93%	90,46%	85,26%
	Media Andalucía	75,00%	73,30%	84,90%	80,5%	85,6%	84,90%
	Media Nacional	82,90%	84,00%	88,20%	86,9%	88,5%	85,70%
Tasa de éxito	Media UGR	67,93%	80,45%	99,83%	99,60%	99,30%	98,99%
	Media Andalucía	90,20%	92,80%	98,50%	97,30%	98,20%	98,00%
	Media Nacional	96,60%	97,90%	98,90%	98,50%	99,00%	98,60%
Tasa de eficiencia	Media UGR	-	-	94,90%	96,90%	96,50%	96,30%
	Media Andalucía	-	-	94,80%	94,90%	96,20%	94,00%
	Media Nacional	-	-	93,90%	94,50%	94,70%	94,90%

Ciencias de la Salud

Resultados académicos		2010/11	2011/12	2012/13	2013/14	2014/15	2015/16
Tasa de graduación	Media UGR	-	77,90%	84,80%	99,80%	96,40%	94,50%
	Media Andalucía	-	71,30%	84,90%	89,10%	86,70%	88,20%
	Media Nacional	-	78,40%	81,40%	85,50%	85,50%	88,80%
Tasa de evaluación	Media UGR	100,00%	100,00%	95,80%	95,65%	94,89%	84,86%
	Media Andalucía	94,10%	94,90%	95,20%	94,90%	94,80%	90,80%
	Media Nacional	90,90%	91,50%	93,50%	93,60%	92,90%	92,70%
Tasa de abandono	Media UGR	-	18,50%	13,80%	17,70%	4,90%	3,70%
	Media Andalucía	-	22,20%	23,50%	12,20%	8,00%	7,40%
	Media Nacional	-	18,20%	18,90%	15,10%	12,90%	11,30%
Tasa de rendimiento	Media UGR	78,20%	86,90%	95,70%	95,53%	94,70%	84,58%
	Media Andalucía	85,30%	90,70%	94,70%	94,20%	94,10%	90,40%
	Media Nacional	88,70%	90,00%	92,60%	92,90%	92,00%	92,00%
Tasa de éxito	Media UGR	78,20%	86,90%	99,89%	99,87%	99,81%	99,67%
	Media Andalucía	90,60%	95,50%	99,50%	99,30%	99,40%	99,50%
	Media Nacional	97,60%	98,40%	99,10%	99,20%	99,10%	99,30%
Tasa de eficiencia	Media UGR	-	-	97,70%	99,00%	98,70%	98,90%
	Media Andalucía	-	-	97,90%	98,30%	98,20%	98,10%
	Media Nacional	-	-	97,70%	97,90%	98,20%	98,00%

Ciencias

Resultados académicos		2010/11	2011/12	2012/13	2013/14	2014/15	2015/16
Tasa de graduación	Media UGR	-	72,50%	86,20%	99,60%	90,80%	92,60%
	Media Andalucía	-	76,70%	82,10%	90,40%	85,30%	85,20%
	Media Nacional	-	78,10%	85,30%	87,70%	87,80%	90,50%
Tasa de evaluación	Media UGR	100,00%	100,00%	93,08%	92,31%	93,55%	89,08%
	Media Andalucía	95,70%	95,20%	94,80%	93,50%	92,80%	91,30%
	Media Nacional	92,20%	92,30%	93,40%	94,10%	94,20%	91,30%
Tasa de abandono	Media UGR	-	23,40%	20,80%	18,80%	9,40%	10,70%
	Media Andalucía	-	21,00%	22,50%	20,00%	13,20%	12,20%
	Media Nacional	-	20,40%	20,90%	14,70%	14,20%	10,60%
Tasa de rendimiento	Media UGR	73,16%	86,23%	92,76%	92,02%	93,33%	88,99%
	Media Andalucía	85,70%	90,50%	93,90%	92,30%	92,00%	90,50%
	Media Nacional	88,80%	90,40%	92,40%	93,10%	93,40%	90,40%
Tasa de éxito	Media UGR	73,16%	86,23%	99,66%	99,69%	99,76%	99,91%
	Media Andalucía	89,60%	95,10%	99,10%	98,70%	99,20%	99,10%
	Media Nacional	96,30%	98,00%	98,9%	98,9%	99,2%	99,00%
Tasa de eficiencia	Media UGR	-	-	97,6%	99,1%	98,9%	97,1%
	Media Andalucía	-	-	98,0%	97,8%	98,3%	96,1%
	Media Nacional	-	-	96,9%	97,2%	97,5%	97,3%