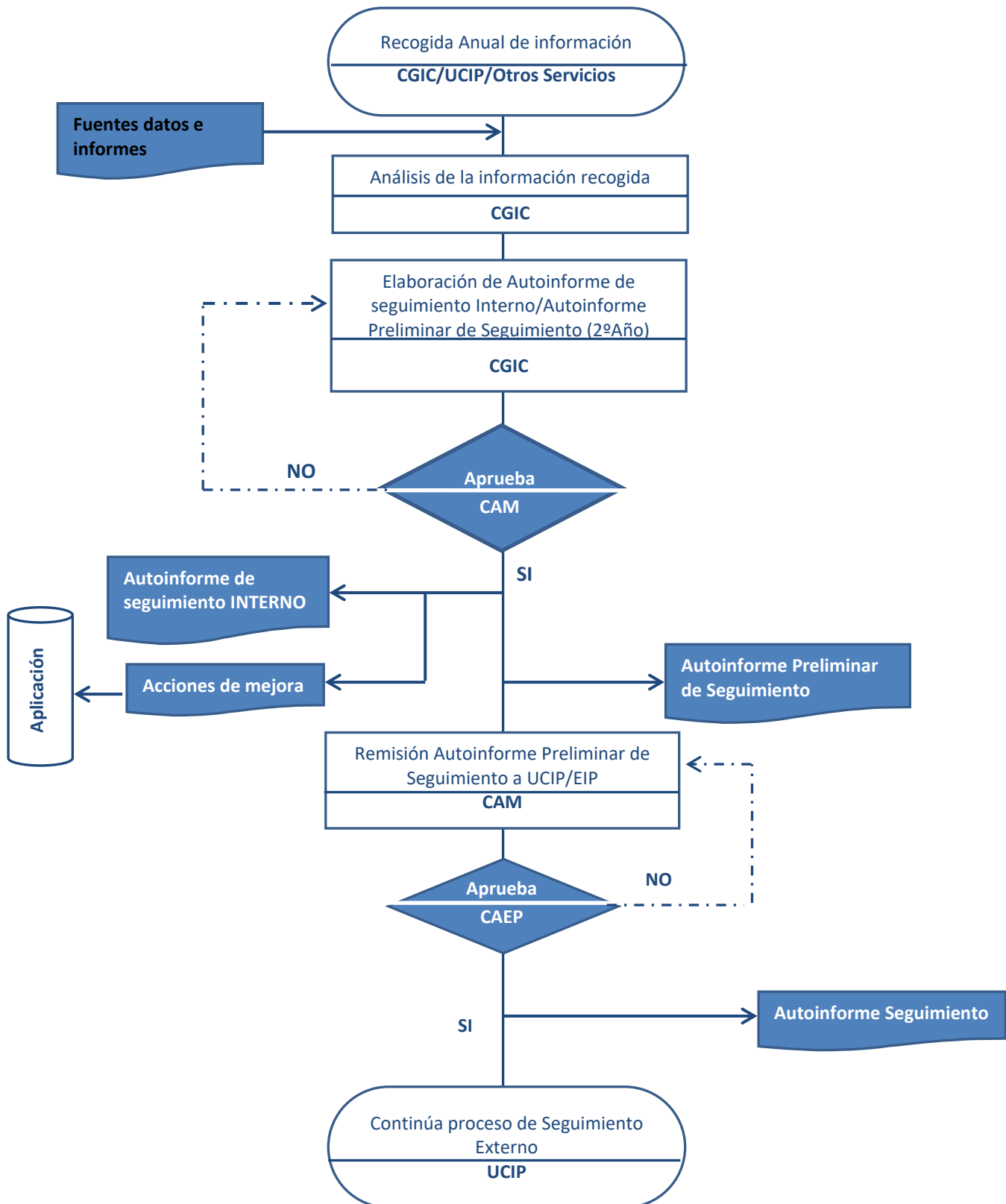
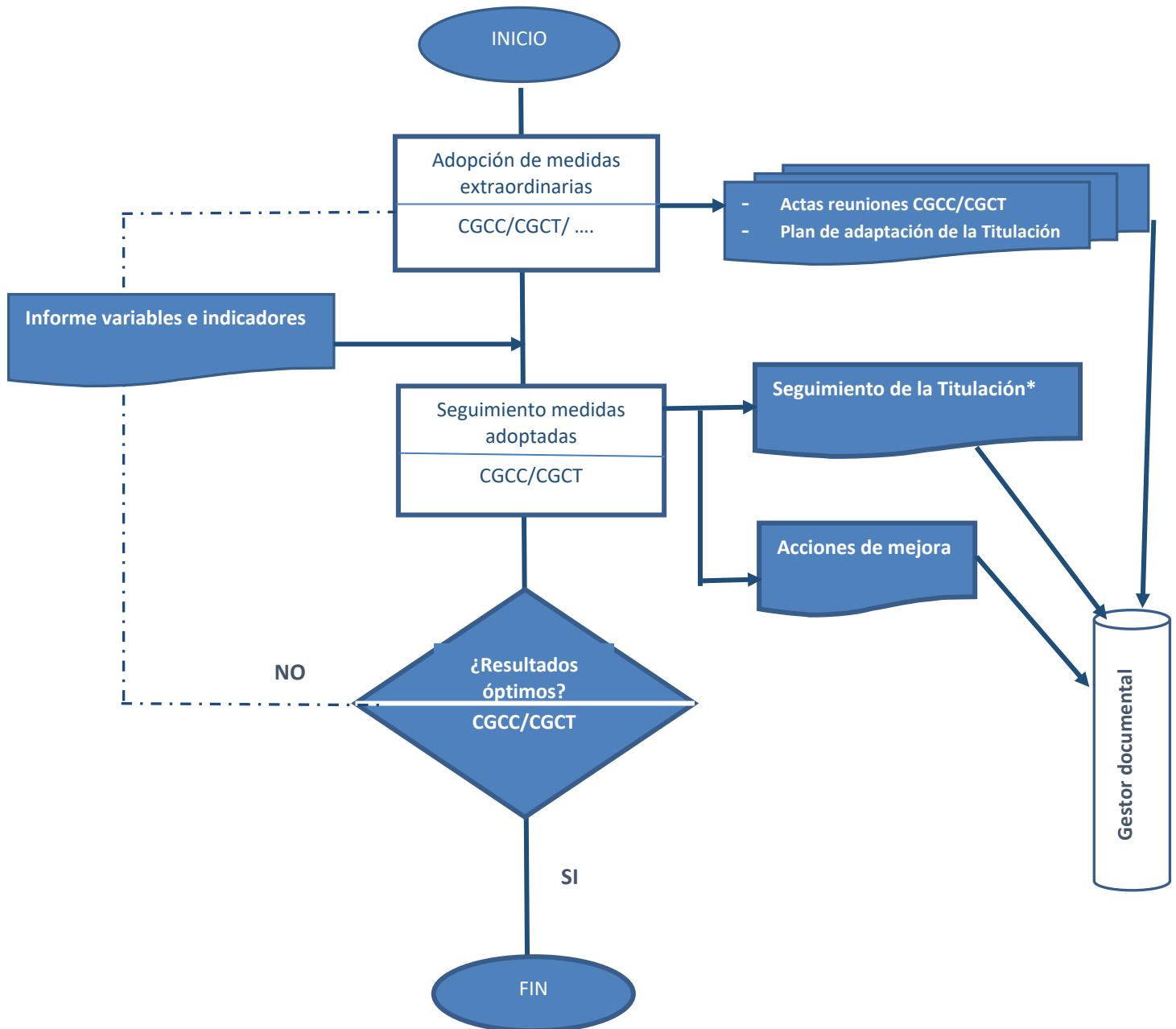


ANEXO I. FLUJOGRAMA

-PROCEDIMIENTO GENERAL-



ANEXO II. FLUJOGRAMA



*\*En función de la situación, el seguimiento anual conllevará un informe intermedio que permitirá adoptar medidas correctivas en aquellos casos en los que la situación excepcional se prorrogue por un tiempo elevado.*